

USB接続ハードディスクドライブ

6



- ① 簡単セットアップ以外のアプリケーションをすべて終了させます。
- ② [DUB2シリーズユーティリティのセットアップ] をクリックして反転表示にします。
- ③ [開始] をクリックします。

メモ

この画面が表示されないときは？

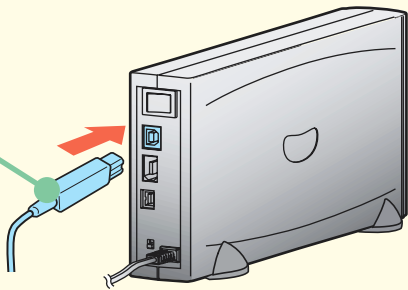
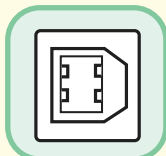
[スタート] - [ファイル名を指定して実行] を選択し、[名前] に D:\¥EASYSETUP.EXE と入力して [OK] をクリックしてください（下線部は CD-ROM ドライブのドライブ名を入力します）。

他のアプリケーションはすべて終了しましたか？

7



- ① 電源スイッチを ON にします。
- ② 左の画面のように、ハードディスクに USB ケーブルを接続します。
- ③ [次へ] をクリックします。



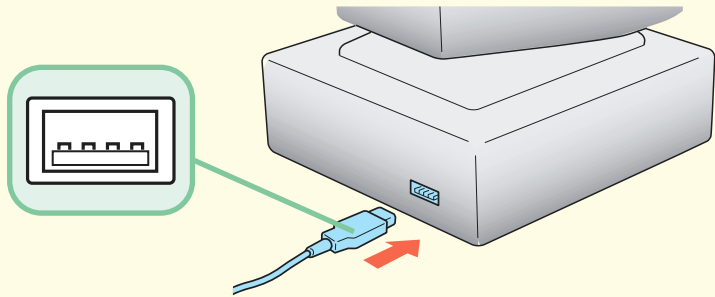
USBケーブルはハードディスクにしっかりと差し込まれていますか？

8



※ WindowsXPの場合は画面が異なります。

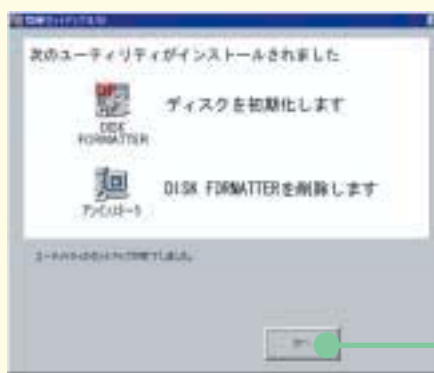
- ① 左の画面のように、パソコンに USB ケーブルを接続します。（*1）コネクタの形と向きに注意してください。
- ② 新しいハードウェアが見つかり、自動的にドライバがセットアップされます。メッセージが消えるまで待ちます（*2、*3）。
- ③ [次へ] をクリックします。



- *1 USBコネクタに空きがないときは、使用していないUSB機器を取り外してください。簡単セットアップを起動した後は、付属のユーティリティCDを入れたUSB接続のCD-ROMドライブも取り外せません（取り外しても簡単セットアップは動作します）。
- *2 WindowsXPの場合は、「新しいハードウェアがインストールされ、使用準備ができました。」と表示されるまで待ちます。
- *3 「次の新しいドライバを検索しています：MELCO USB2-IDE Bridge（以下略）」というメッセージが表示されたときは、[キャンセル] をクリックして作業を続行してください。再起動後に、自動的にドライバがインストールされます。

USBケーブルはパソコンにしっかりと差し込まれていますか？

9



※ WindowsXP/2000の場合、この画面は表示されません。次の手順10へ進んでください

[次へ] をクリックします。

ユーティリティの詳細な使いかたは、ユーザーズマニュアル中の「フォーマット」と「付録」の章を参照してください。

10



[完了] をクリックします。

以上で接続は完了です。



必ずハードディスクをフォーマット（初期化）してください。

ハードディスクはフォーマットしないと使用できません。

WindowsMe/98/98 Second Editionの場合は、パソコンにインストールされた「Disk Formatter」、WindowsXP/2000の場合はOSの機能でフォーマットを行います。フォーマットのしかたについては、オンラインマニュアルを参照してください。

重要

オンラインマニュアルを必ずお読みください

付属の「DUB2シリーズ ユーティリティCD」には、オンラインマニュアル（PDF形式）が収録されています。必ずお読みください。

●オンラインマニュアルの読みかた



- ① 付属の「DUB2シリーズ ユーティリティCD」をCD-ROMドライブにセットします。簡単セットアップが起動します。
- ② 「○○○（例：DUB2）のマニュアルを見る」を選択し、[開始] をクリックします。オンラインマニュアルが画面に表示されます。

※ オンラインマニュアルを読むには、パソコンにAcrobat Readerがインストールされている必要があります。インストールされていないときは、表示される画面のメッセージに従ってインストールしてください。また、簡単セットアップで「Acrobat Readerのインストール」を選択してもインストールすることができます。

※ Acrobat Readerの使いかたは、Acrobat Readerのメニュー [ヘルプ] - [Readerのヘルプ] を選択し、ヘルプを参照してください。

※ 画面上で見つらいときは、紙に印刷してお読みください。

※ オンラインマニュアルは、弊社ホームページ (<http://www.melcoinc.co.jp/>) からダウンロードすることもできます。

はじめにお読みください

2001年10月31日 初版発行
発行 株式会社 メルコ

PY00-27127-DM10-01 [1-01]